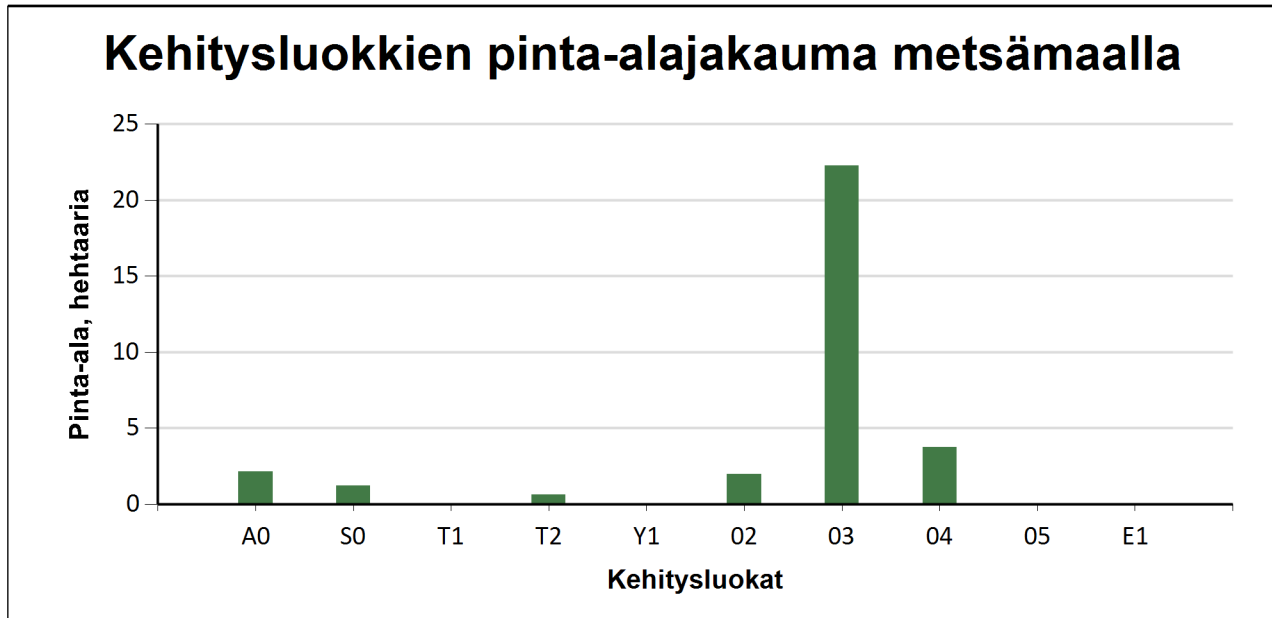


Kehitysluokat

Puuston keski-ikä metsämaalla 52 vuotta.

Puuston keskitilavuus metsämaalla 179 m³/ha.

Puuston kokonaistilavuus metsämaalla 5 721 m³.



Metsämaan kehitysluokat	Pinta-ala		Keski-ikä, vuotta	Puuston keskitilavuus, m ³ /ha
	ha	%		
A0 - Aukea	2,2	6,7 %	0	0
S0 - Siemenpuumetsikkö	1,2	3,8 %	77	60
T1 - Taimikko alle 1,3 m		%		
T2 - Taimikko yli 1,3 m	0,6	1,9 %	9	1
Y1 - Ylispuustoinen taimikko		%		
O2 - Nuori kasvatusmetsikkö	2,0	6,2 %	31	116
O3 - Varttunut kasvatusmetsikkö	22,3	69,6 %	52	203
O4 - Uudistuskypsä metsikkö	3,8	11,8 %	87	239
O5 - Suojuspuumetsikkö		%		
E1 - Eri-ikäisrakenteinen metsikkö		%		
Metsämaa yhteensä	32,0	100,0%	52	179
Kitumaa	0,3		33	15
Joutomaa				
Muu metsätalousmaa				
Metsätalousmaa yhteensä:	32,3			

Tällä sivulla esitetyt pinta-alat eivät sisällä teiden, sähkölinjojen ym. kohteiden alle jäävää metsäpinta-alaa.