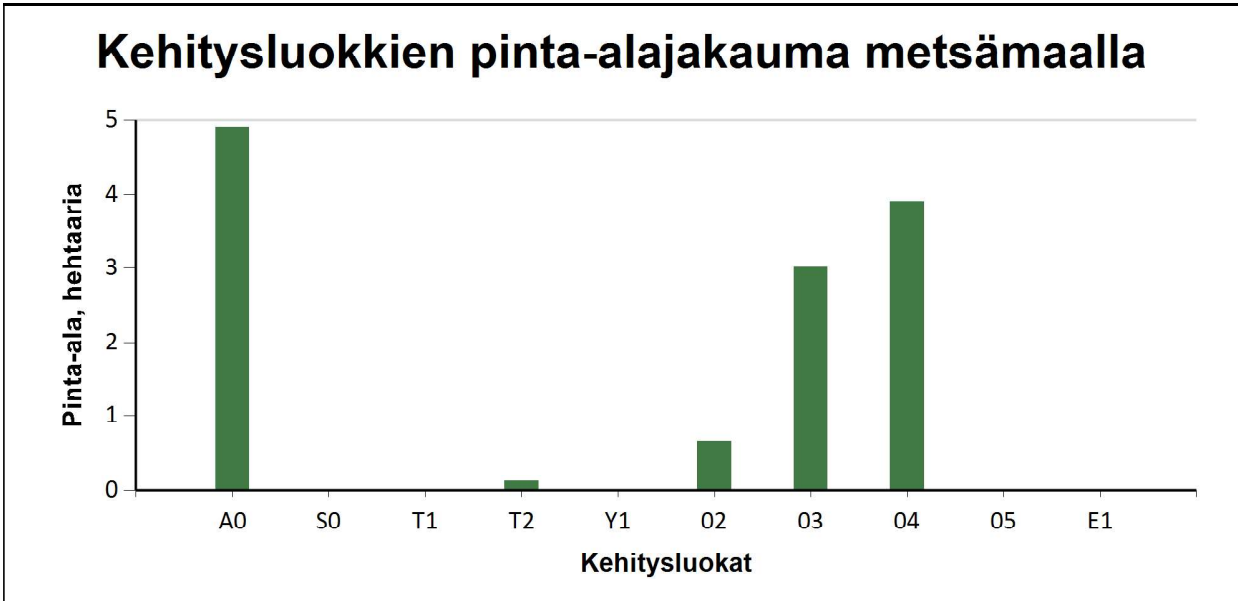


Kehitysluokat

Puuston keski-ikä metsämaalla 40 vuotta.

Puuston keskitilavuus metsämaalla 177 m³/ha.

Puuston kokonaistilavuus metsämaalla 2 234 m³.



Metsämaan kehitysluokat	Pinta-ala		Keski-ikä, vuotta	Puuston keskitilavuus, m ³ /ha
	ha	%		
A0 - Aukea	4,9	38,9 %	0	0
S0 - Siemenpuumetsikkö		%		
T1 - Taimikko alle 1,3 m		%		
T2 - Taimikko yli 1,3 m	0,1	1,0 %	14	4
Y1 - Ylispuustoinen taimikko		%		
02 - Nuori kasvatusmetsikkö	0,7	5,2 %	22	97
03 - Varttunut kasvatusmetsikkö	3,0	23,9 %	47	219
04 - Uudistuskypsä metsikkö	3,9	31,0 %	89	387
05 - Suojuspuumetsikkö		%		
E1 - Eri-ikäisrakenteinen metsikkö		%		
Metsämaa yhteensä	12,6	100,0%	40	177
Kitumaa				
Joutumaa				
Muu metsätalousmaa				
Metsätalousmaa yhteensä:	12,6			

Tällä sivulla esitetyt pinta-alat eivät sisällä teiden, sähkölinjojen ym. kohteiden alle jäävää metsäpinta-alaa.